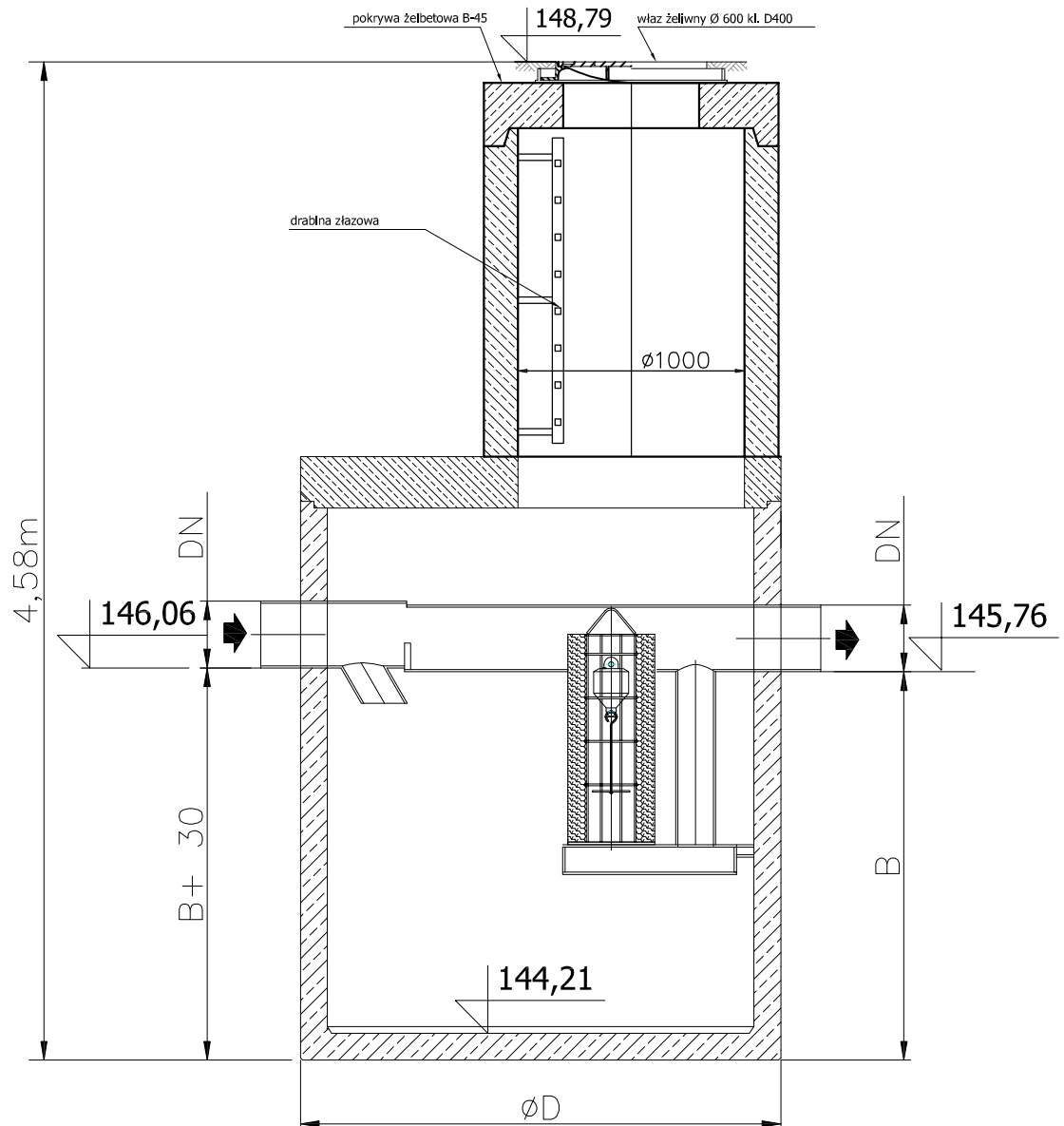


SEPARATOR MAK-II-B-25/250-2,5



Separator MAK-II-B-25/250-2,5 wymiary:

Średnica zew., $\varnothing D = 2300$ [mm]

Zagłębienie, $B = 1550$ [mm]

Wysokość, $H = 2550$ [mm]

Przyłącza, $DN = 500$ [mm]

Przepływ nominalny: 25 [l/s]

Przepływ maksymalny: 250 [l/s]

Osadnik: 2500 [l]

Obiekt	PROJEKT BUDOWLANY KANALIZACJI DESZCZOWEJ	Rys. nr
Lokalizacja	w ul. NARUTOWICZA w ŁOSICACH	Data
Przedmiot opracowania	RYSUNEK SEPARATORA MAK-II-B-25/250-2,5	05.2010r.
Inwestor	Zarząd Dróg Powiatowych w Łosicach	Skala schemat
Projektant	Mirosław Biernacki upr. nr 396/BP/88	Podpis
Opracował	mgr inż. Michał Koźluk	