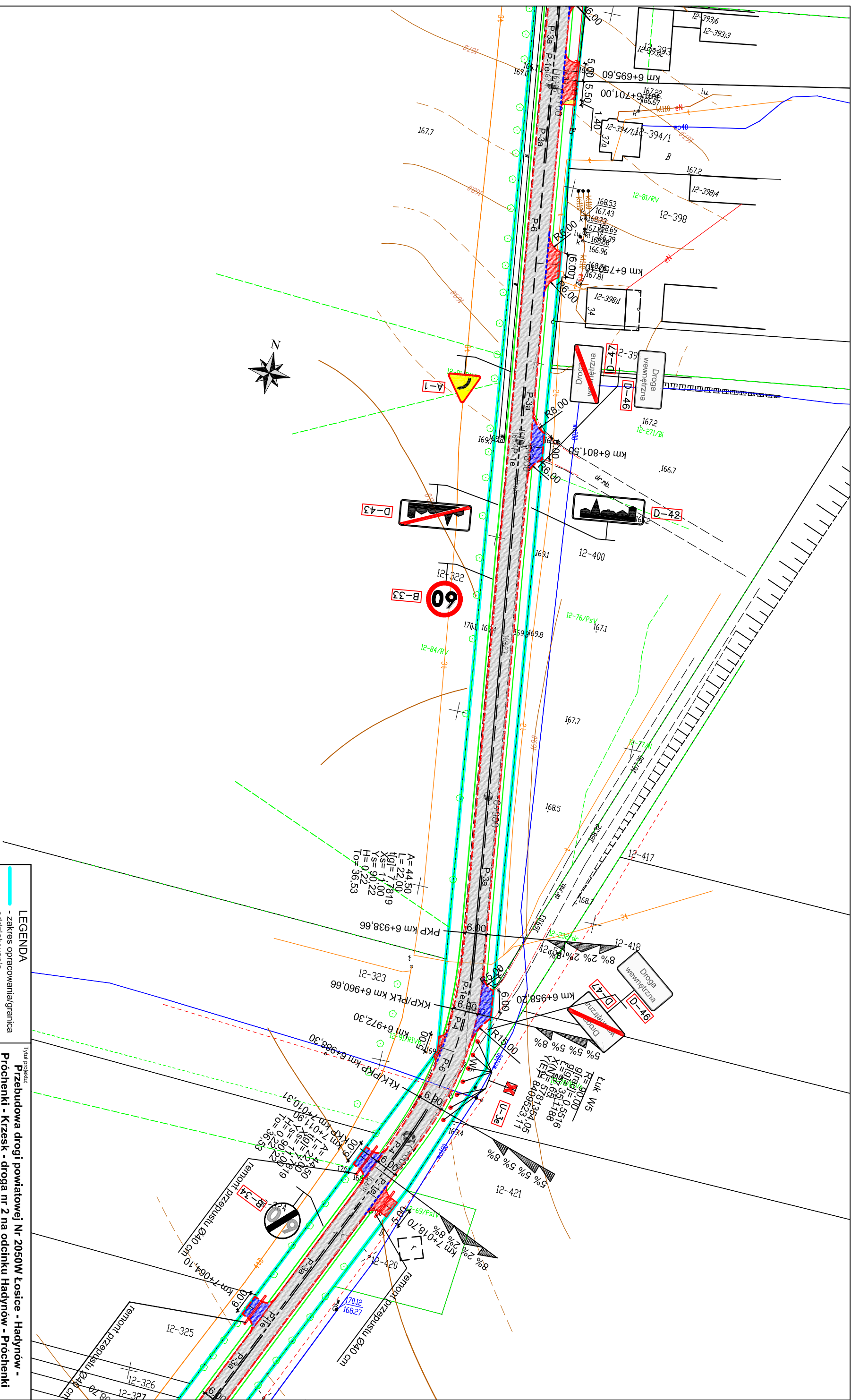


<p><b>LEGENDA</b></p> <ul style="list-style-type: none"> <li>- zakres opracowania/granica oddziaływania</li> <li>- oś drogi</li> <li>- krawężnik</li> <li>- krawężnik obniżony</li> <li>- krawęż z jezdni</li> <li>- krawęż z pobocza</li> <li>- obrzeże</li> <li>- ściek</li> <li>- remontowany przepust</li> <li>- jezdnia</li> <li>- chodnik</li> <li>- zjazd bitumiczny</li> <li>- zjazd z kostki brukowej</li> </ul>		<p><b>Tytuł projektu:</b>  <b>Przebudowa drogi powiatowej Nr 2050W Łosice - Hadynów - Próchenki - Krzesk - droga nr 2 na odcinku Hadynów - Próchenki z wyłączeniem centrum Olszanki</b></p>	
<p><b>Tytuł rysunku:</b>  <b>Projekt zagospodarowania terenu</b></p>		<p><b>Investor:</b>  <b>Zarząd Dróg Powiatowych w Łosicach</b>          ul. Wajska 3          08-200 Łosice</p>	
<p><b>Projektant:</b>  <b>mgr inż. Dariusz Zbięć</b></p>		<p><b>Rys. 2.2</b></p>	
<p><b>Skala:</b>          1:1000</p>		<p><b>Skala:</b>          1:1000</p>	
<p><b>Stadium:</b>          SOR</p>		<p><b>Stadium:</b>          SOR</p>	
<p><b>Data:</b></p>		<p><b>Data:</b>          Październik 2019 r.</p>	

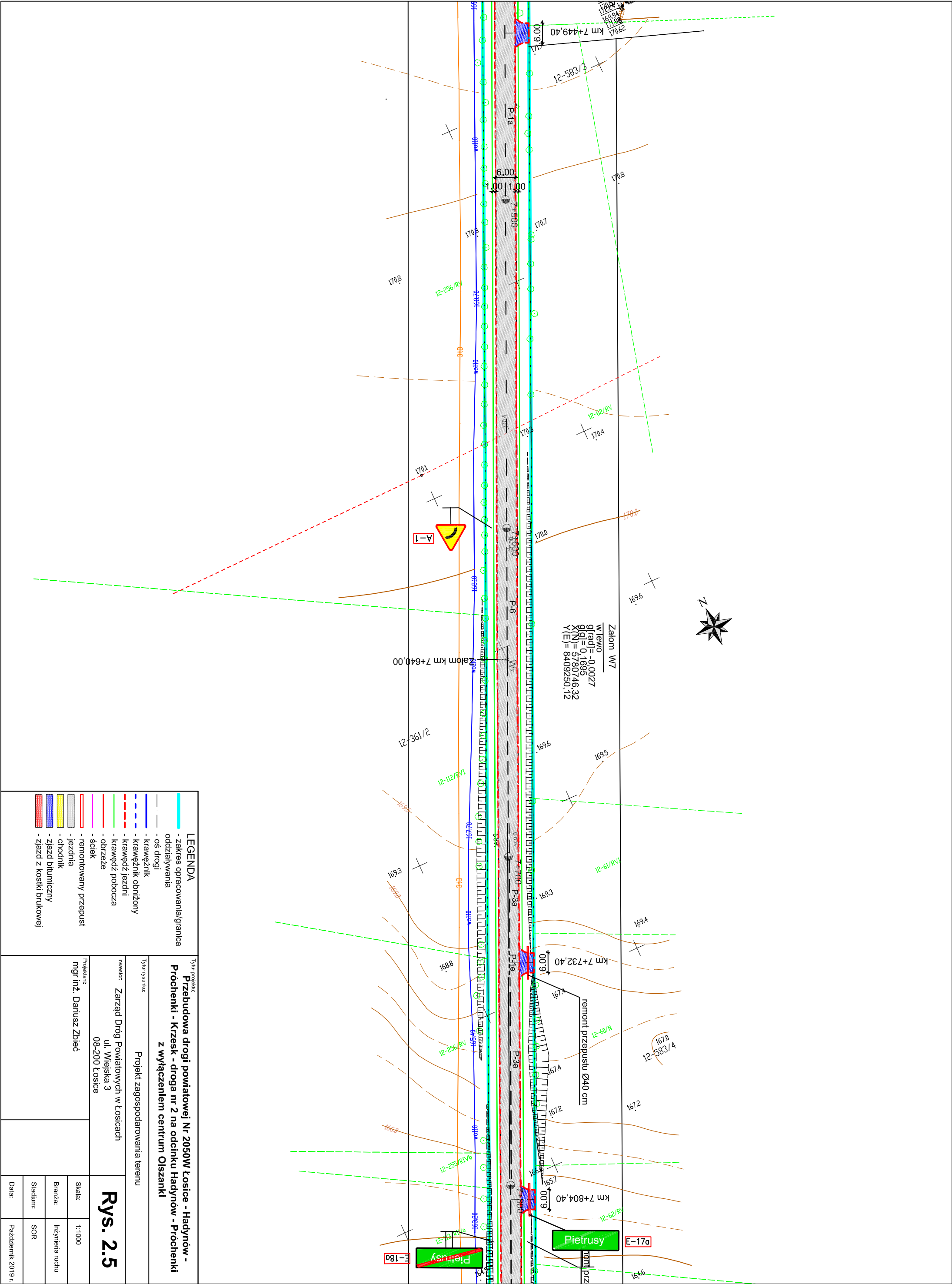


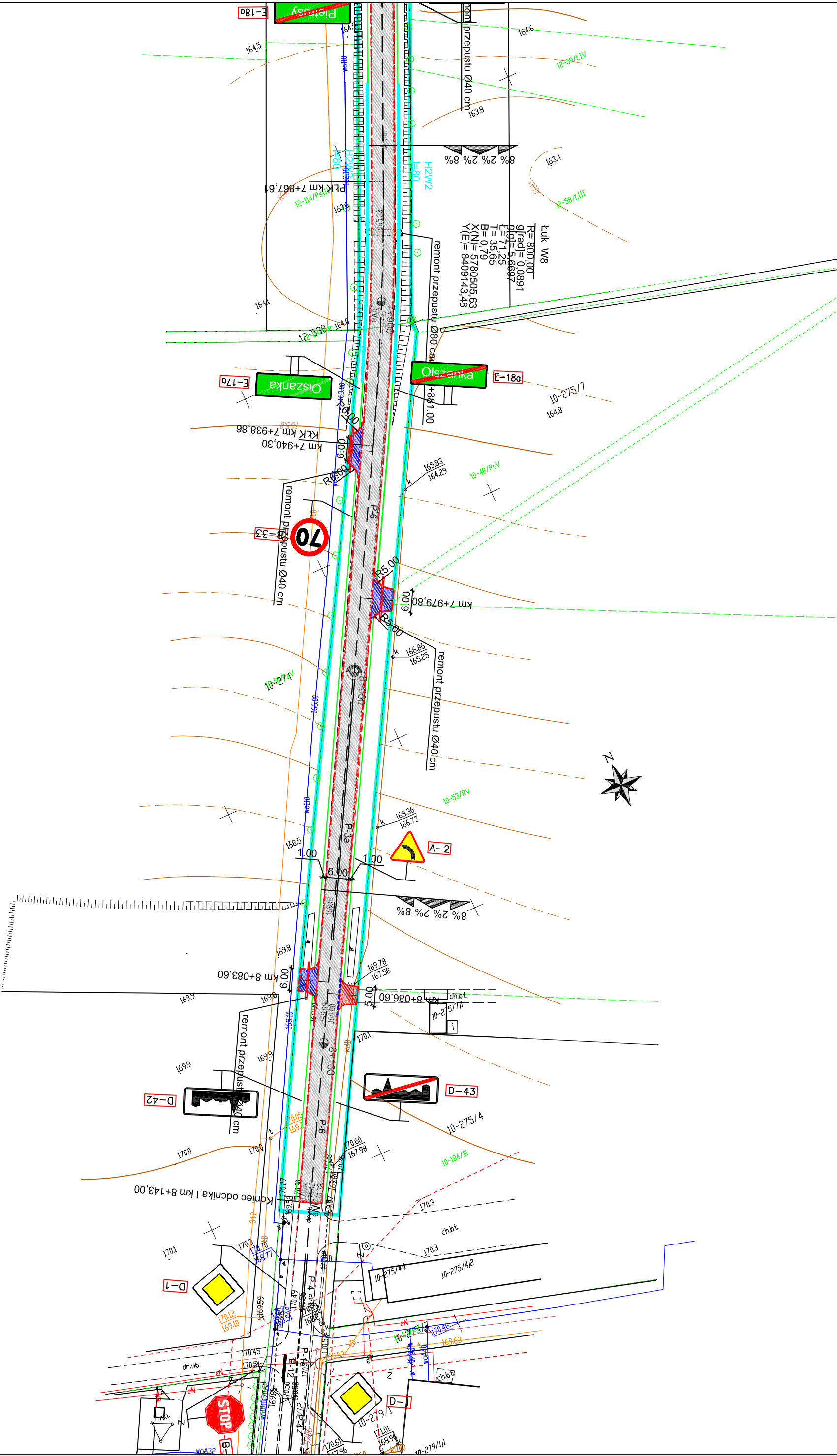


<p><b>LEGENDA</b></p> <ul style="list-style-type: none"> <li>- zakres opracowania/granica oddziaływania</li> <li>- oś drogi</li> <li>- krawężnik</li> <li>- krawężnik obniżony</li> <li>- krawężnik jezdni</li> <li>- krawężz pobocza</li> <li>- obrzeże</li> <li>- ściek</li> <li>- remontowany przepust</li> <li>- jezdnia</li> <li>- chodnik</li> <li>- zjazd bitumiczny</li> <li>- zjazd z kostki brukowej</li> </ul>	<p>Tytuł projektu:  <b>Przebudowa drogi powiatowej Nr 2050W Łosice - Hadynów - Próchenki - Krzesk - droga nr 2 na odcinku Hadynów - Próchenki z wyłączeniem centrum Olszanki</b></p>		
	<p>Tytuł rysunku:  <b>Projekt zagospodarowania terenu</b></p>	<p>Inwestor:  <b>Zarząd Drog Powiatowych w Łosicach          ul. Wiejska 3          08-200 Łosice</b></p>	<p>Skala:          1:1000</p> <p>Branża:          Inżynieria ruchu</p> <p>Stadium:          SOR</p> <p>Data:          Październik 2019 r.</p>





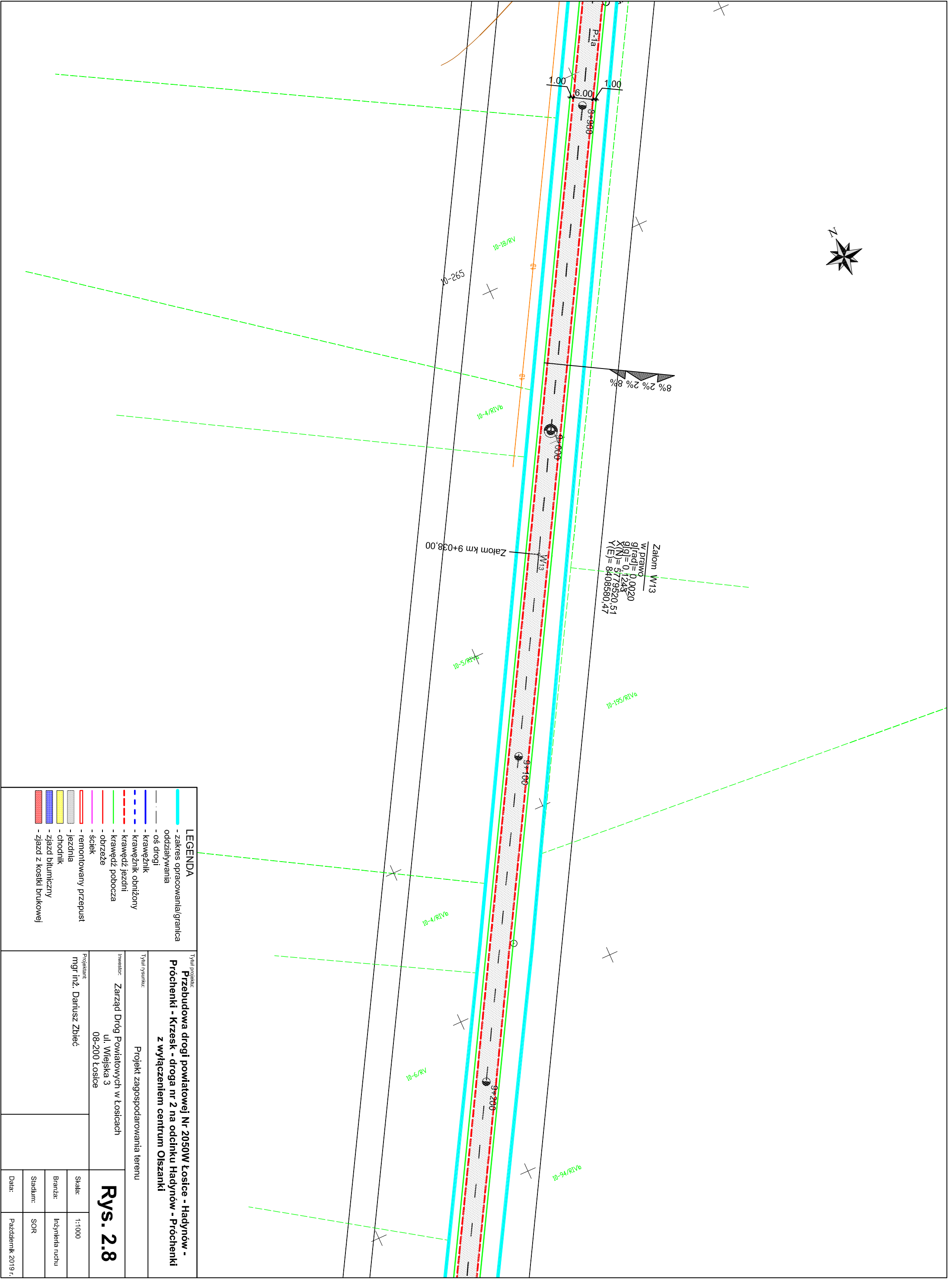




Tytuł projektu: <b>Przebudowa drogi powiatowej Nr 2050W Łosice - Hadynów - Próchnienki - Krzesk - droga nr 2 na odcinku Hadynów - Próchnienki z wyłączeniem centrum Olszanki</b>		Tytuł rysunku: <b>Projekt zagospodarowania terenu</b>	
Inwestor: <b>Zarząd Dróg Powiatowych w Łosicach</b>		Projektant: <b>mgr inż. Dariusz Zbić</b>	
ul. Wilejska 3 08-200 Łosice		<b>Rys. 2.6</b>	
Skala: 1:1000		Branża: Inżynieria ruchu	
Stadium: SOR		Data: Październik 2019 r.	

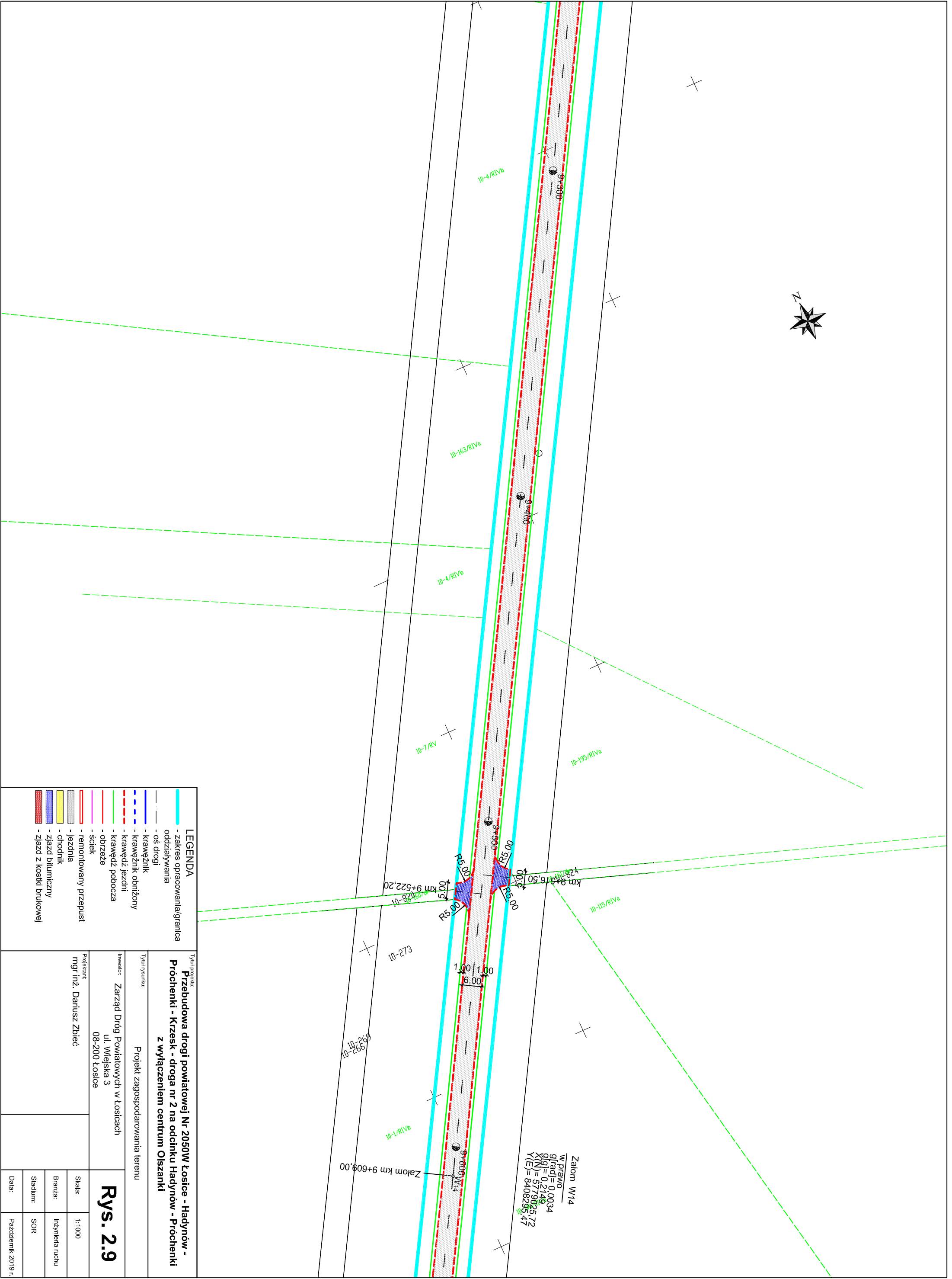




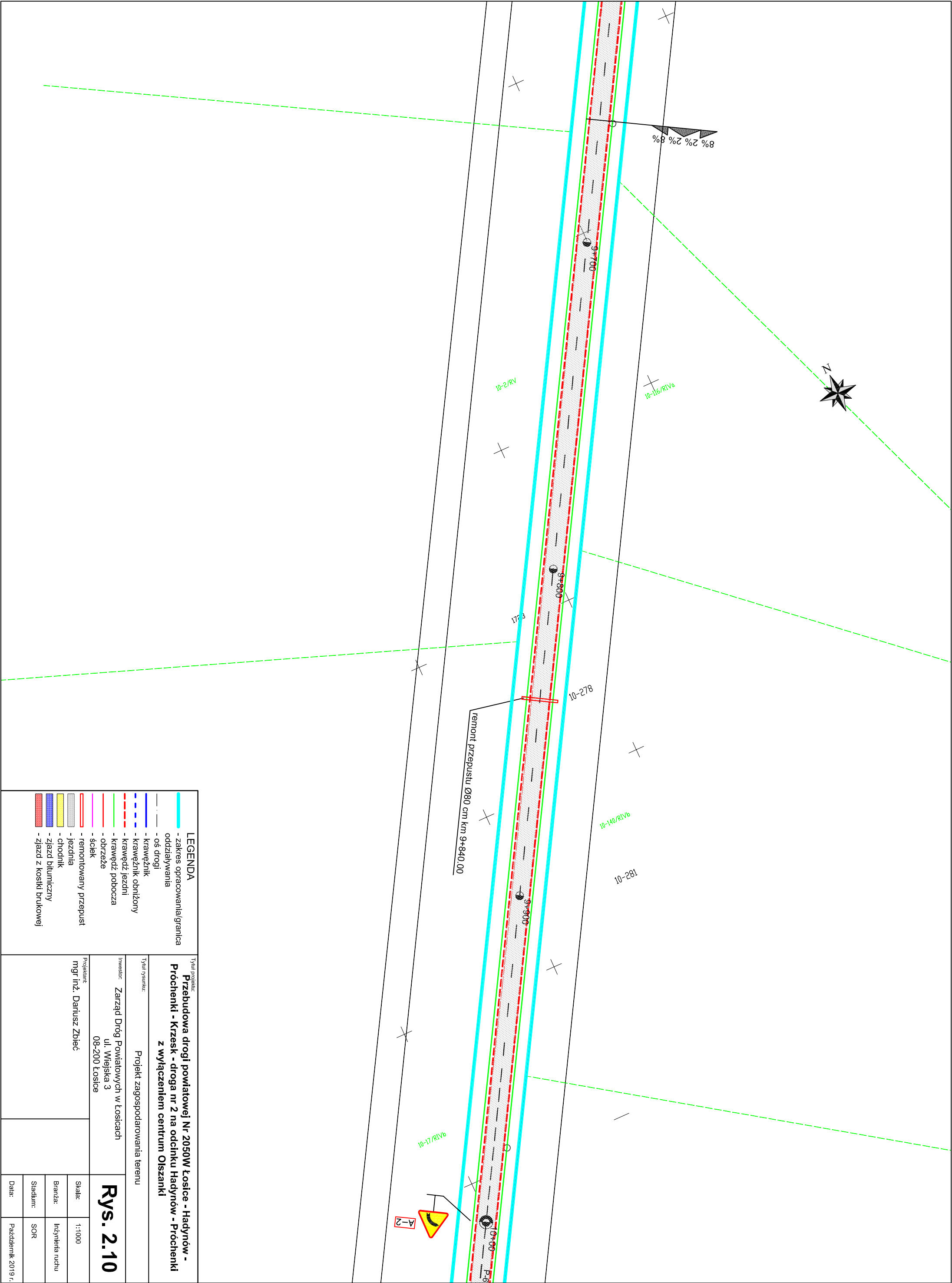


<p><b>LEGENDA</b></p> <ul style="list-style-type: none"> <li>- zakres opracowania/granica oddziaływania</li> <li>- oś drogi</li> <li>- krawężnik</li> <li>- krawężnik obniżony</li> <li>- krawężnik jezdni</li> <li>- krawężnik pobocza</li> <li>- obrzeże</li> <li>- ściek</li> <li>- remontowany przepust</li> <li>- jezdnia</li> <li>- chodnik</li> <li>- zjazd bitumiczny</li> <li>- zjazd z kostki brukowej</li> </ul>	<p>Tytuł projektu:  <b>Przebudowa drogi powiatowej Nr 2050W Łosice - Hadynów - Próchenki - Krzesk - droga nr 2 na odcinku Hadynów - Próchenki z wyłączeniem centrum Olszanki</b></p>			
<p>Tytuł rysunku:  <b>Projekt zagospodarowania terenu</b></p>	<p>Investor:  <b>Zarząd Dróg Powiatowych w Łosicach</b>          ul. Wlejska 3          08-200 Łosice</p>			
<p>Projektant:  <b>mgr inż. Dariusz Zbić</b></p>	<p><b>Rys. 2.8</b></p>			
	Skala:	1:1000		
	Branża:	Inżynieria ruchu		
	Stadium:	SOR		
	Data:	Październik 2019 r.		

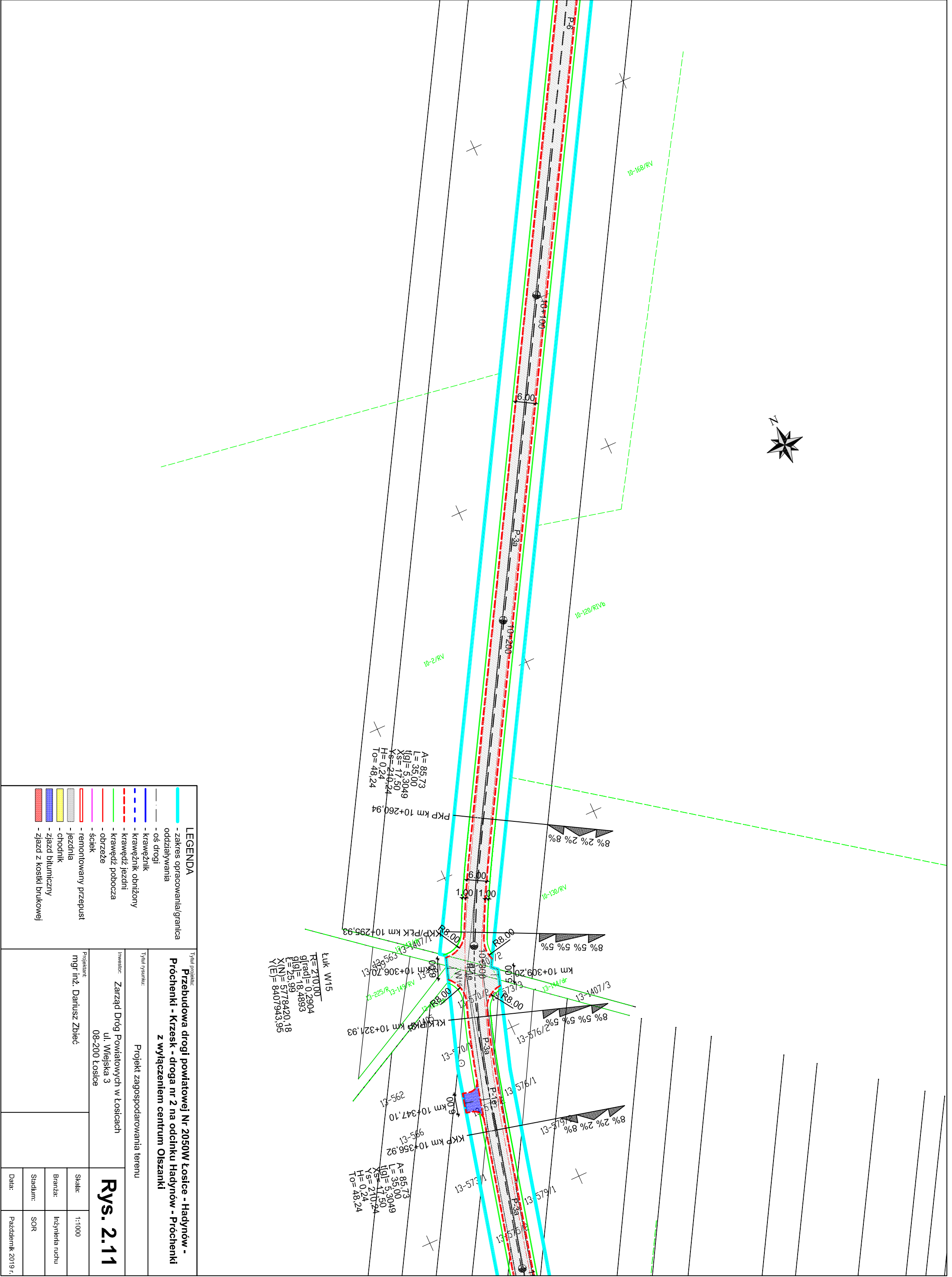




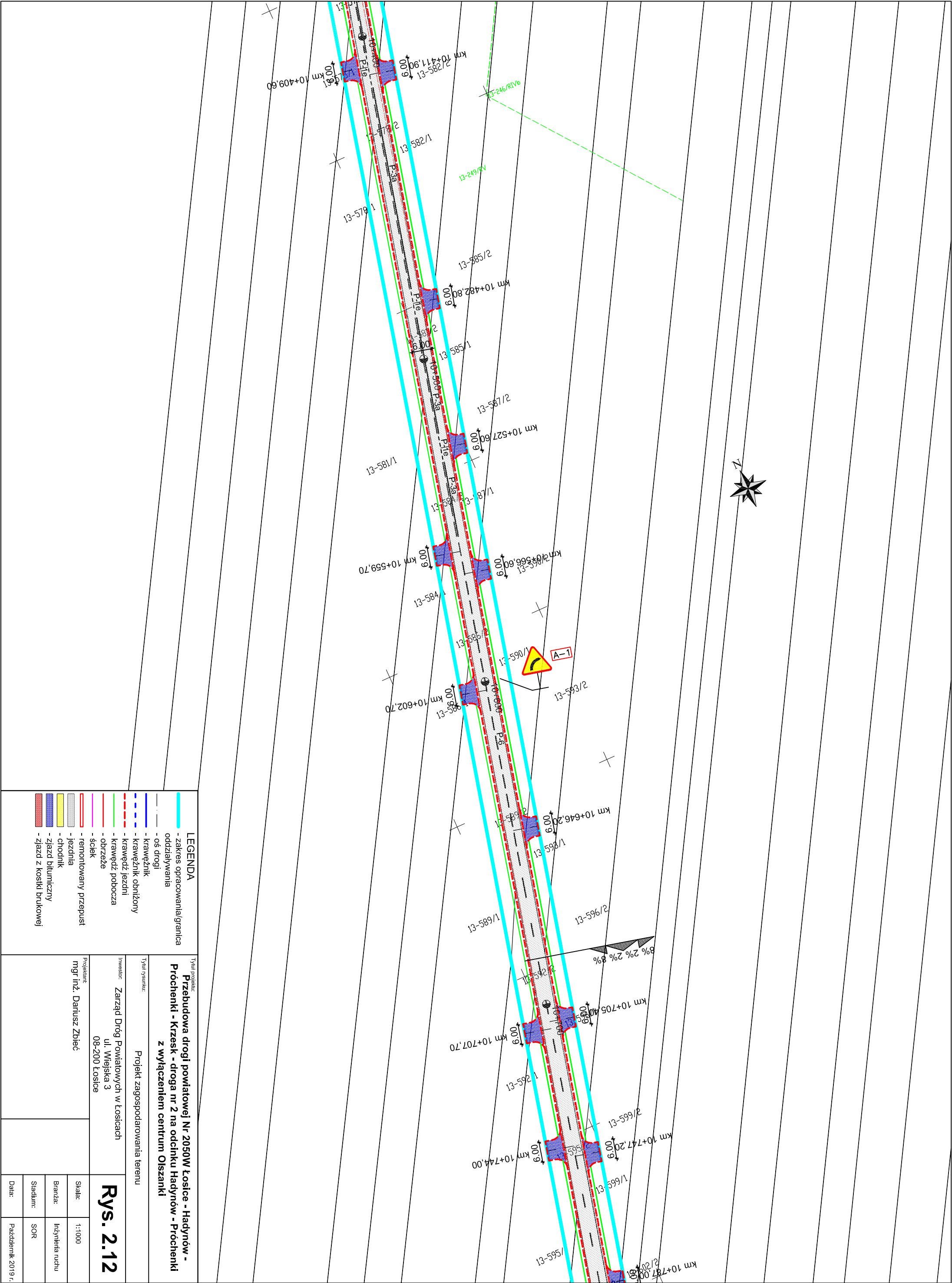
<p><b>LEGENDA</b></p> <ul style="list-style-type: none"> <li>- zakres opracowania/granica oddziaływania</li> <li>- oś drogi</li> <li>- krawężnik</li> <li>- krawężnik obniżony</li> <li>- krawężnik jezdni</li> <li>- krawężnik pobocza</li> <li>- obrzeże</li> <li>- ściek</li> <li>- remontowany przepust</li> <li>- jezdnia</li> <li>- chodnik</li> <li>- zjazd bitumiczny</li> <li>- zjazd z kostki brukowej</li> </ul>	<p>Tytuł projektu:  <b>Przebudowa drogi powiatowej Nr 2050W Łosice - Hadynów - Próchenki - Krzesk - droga nr 2 na odcinku Hadynów - Próchenki z wyłączeniem centrum Olszanki</b></p>			
<p>Tytuł rysunku:  <b>Projekt zagospodarowania terenu</b></p>	<p>Investor:  <b>Zarząd Dróg Powiatowych w Łosicach</b>          ul. Wlejska 3          08-200 Łosice</p>			
<p>Projektant:  <b>mgr inż. Dariusz Zbić</b></p>	<p><b>Rys. 2.9</b></p>			
<p>Skala:          1:1000</p>	<p>Branża:          Inżynieria ruchu</p>			
<p>Stadium:          SOR</p>	<p>Data:          Październik 2019 r.</p>			



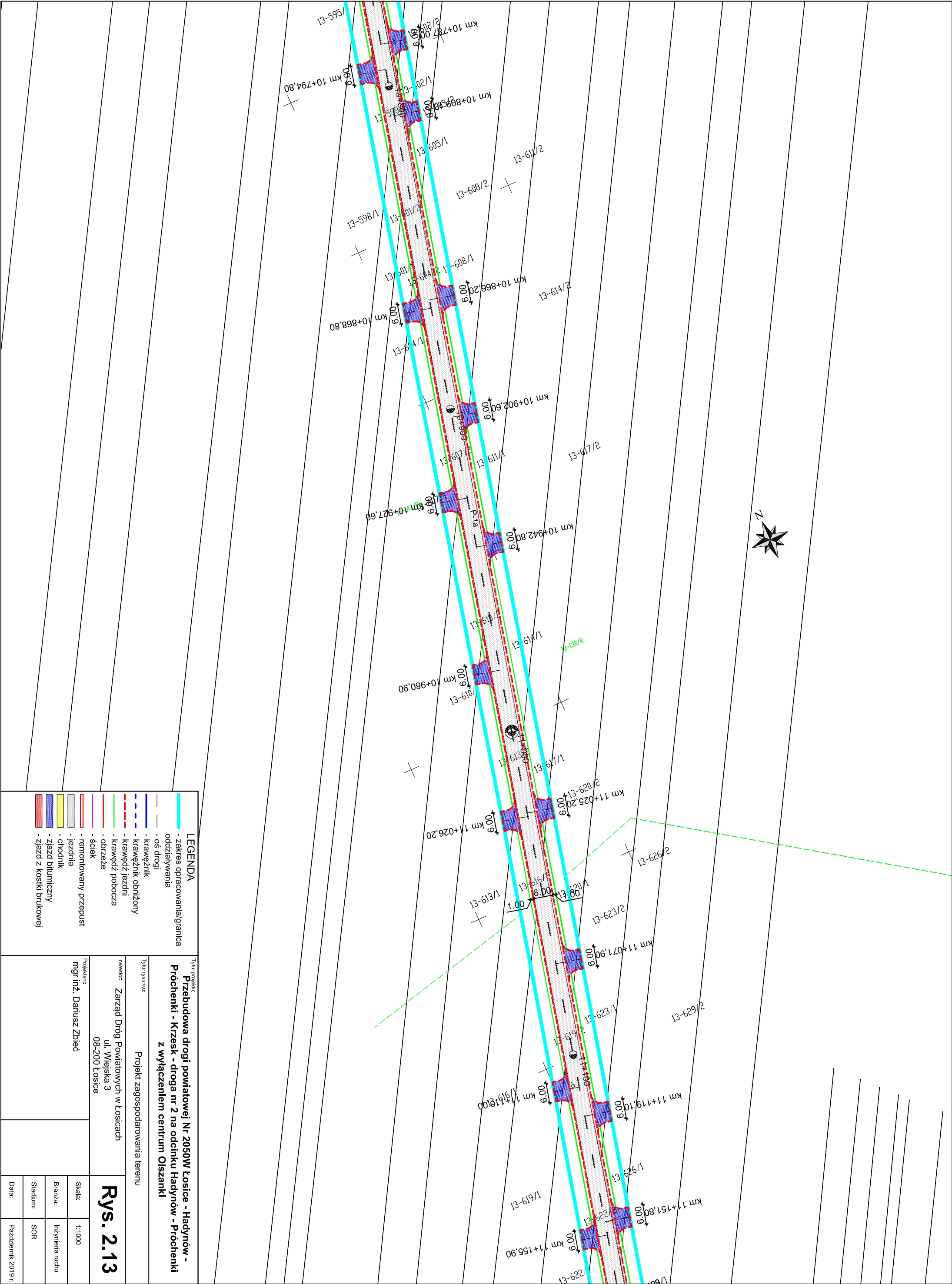


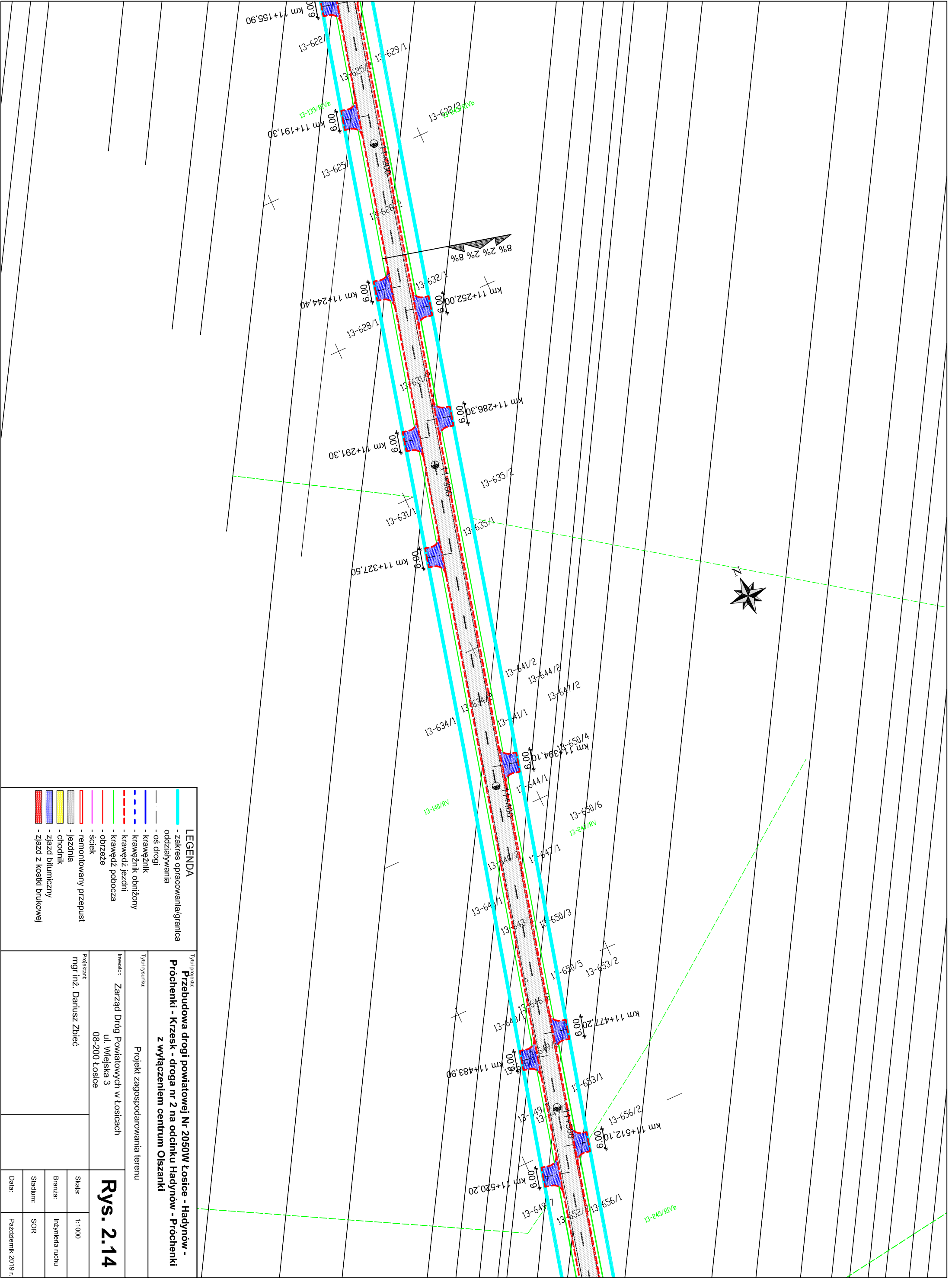


<div><div>LEGENDA</div><div><div>- zakres opracowania/granica oddzielania</div><div>- oś drogi</div><div>- krawężnik</div><div>- krawężnik obniżony</div><div>- krawężnik jezdni</div><div>- krawężnik pobocza</div><div>- obrzeże</div><div>- ściek</div><div>- remontowany przepust</div><div>- jezdnia</div><div>- chodnik</div><div>- zjazd bitumiczny</div><div>- zjazd z kostki brukowej</div></div></div>		<div><div>Tytuł projektu:</div><div>Przebudowa drogi powiatowej Nr 2050W Łosice - Hadynów - Próchenki - Krzesk - droga nr 2 na odcinku Hadynów - Próchenki z wyłączeniem centrum Olszanki</div></div>	
<div><div>Tytuł rysunku:</div><div>Projekt zagospodarowania terenu</div></div>		<div><div>Investor:</div><div>Zarząd Dróg Powiatowych w Łosicach ul. Wilejska 3 08-200 Łosice</div></div>	
<div><div>Projektant:</div><div>mgr inż. Dariusz Zbić</div></div>		<div><div>Skala:</div><div>1:1000</div></div>	
<div><div>Branża:</div><div>Inżynieria ruchu</div></div>		<div><div>Stadium:</div><div>SOR</div></div>	
<div><div>Data:</div><div>Październik 2019 r.</div></div>		<div><div>Rys. 2.11</div></div>	









Tytuł projektu: <b>Przebudowa drogi powiatowej Nr 2050W Łosice - Hadynów - Próchenki - Krzesk - droga nr 2 na odcinku Hadynów - Próchenki z wyłączeniem centrum Olszanki</b>			
Tytuł rysunku: <b>Projekt zagospodarowania terenu</b>			
Inwestor: <b>Zarząd Dróg Powiatowych w Łosicach</b>		<b>Rys. 2.14</b>	
ul. Wilejska 3 08-200 Łosice			
Projektant: <b>mgr inż. Dariusz Zbieć</b>		Skala: 1:1000	Branża: Inżynieria ruchu
		Stadium: SOR	Data: Październik 2019 r.



